

## FICHE D'ACTIVITÉ

# L'ARBRE DE LA PERSÉVÉRANCE

Public visé : 1<sup>er</sup>, 2<sup>e</sup> et 3 cycles du primaire - secondaire

**Voici l'occasion d'amener les jeunes à comprendre qu'il n'y a pas de honte à avouer qu'ils doivent faire face à des difficultés à l'école. L'important, c'est d'apprendre à relever les défis grâce au soutien de leur entourage !**

Au tableau, dessinez un grand arbre à trois branches, mais sans feuilles. Présentez-le comme l'arbre de la persévérance. Expliquez que les feuilles poussent quand ils font des efforts pour leur réussite, aidés des membres de leur entourage.

Invitez les jeunes à identifier les difficultés auxquelles ils se heurtent à l'école. Ces défis peuvent se poser soit au regard de l'apprentissage, mais également au niveau social ou familial. Faites dessiner 15 feuilles par jeune (ou utilisez celles à découper fournies dans cette fiche).

### POUR LES PETITS

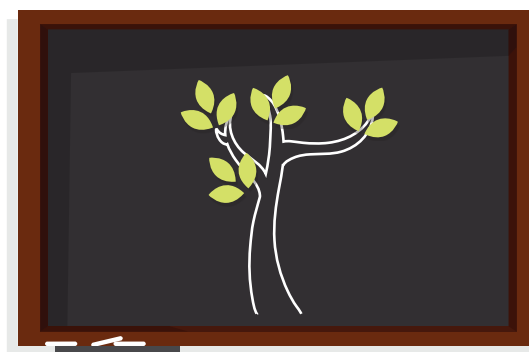
Chaque élève découpe et colorie ses feuilles et y inscrit ses initiales.

### VARIANTE POUR LES PLUS GRANDS

Le jeune inscrit sur ses feuilles de quelle manière il peut surmonter ses difficultés : « J'ai à relever ce défi pour ma réussite. Qui autour de moi pourrait m'aider ? Et surtout, de quelle manière ? Quel geste cette personne pourrait poser pour m'aider à persévérer ? »

Quotidiennement, pendant les Journées de la persévérance scolaire, chaque jeune peut venir coller trois feuilles en les plaçant sur une branche. Au fil de la semaine, laissez l'arbre se déployer pleinement grâce à tous ces efforts.

Prenez une photo de votre arbre de la persévérance et diffusez sur vos médias sociaux avec le mot-clic **#JPS2025** ou encore sur le site web de votre commission scolaire.





LES JOURNÉES DE LA  
**PERSÉVÉRANCE**  
**SCOLAIRE**